

毎日使うガスで ポイントが貯まる!



T-POINT



G A S

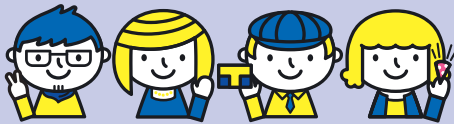
Tポイントの貯め方

毎月のガス使用料金 **200円** (税抜) につき

 **1ポイント** 貯まります!

貯まったポイントはTポイントの提携店でご利用になれます!

毎日使うガスだからポイントを貯めて賢く利用!



T-POINT とは...

TSUTAYAをはじめ、全国にあるTポイントの提携先で、ご利用金額に応じてポイントを貯める・使うことができる共通ポイントです。貯めたポイントは全国の提携先で使えるだけでなく、提携先が発行しているポイントや商品との交換をすることもできます。

〈お申込み方法〉

- ・既にTカードをお持ちの方は弊社にご連絡ください。
- ・Tカードをお持ちでない方でも弊社より無料でTカードを発行します。
※新規のTカードは別途個人情報の登録が必要になります。

〈注意事項〉

- ・申請頂いた月の翌月利用分からポイントの付与をさせていただきます。申請月以前の利用分にさかのぼってのポイント付与はできません。
- ・LPガス利用料のお支払いにTポイントを使うことはできません。
- ・LPガス利用料のお支払い延滞時はポイント付与されません。延滞分を後日お支払い頂いても過去利用分のポイントは付与されません。
- ・法人名義のご契約（業務用含む）はポイント付与対象外となります。
- ・ご提供頂いたTカード番号に不備がある場合や有効期限切れなどTカードとしての機能が無効になっている場合はポイント付与できません。
- ・ネットT会員はポイント付与対象外となります。
- ・申請頂いたTカード番号が紛失等で変更になった場合は弊社にご連絡ください。



有限会社 丸新商店

TEL. 049-281-0655

〒350-0234 埼玉県坂戸市緑町14-4

FAX. 049-284-5609